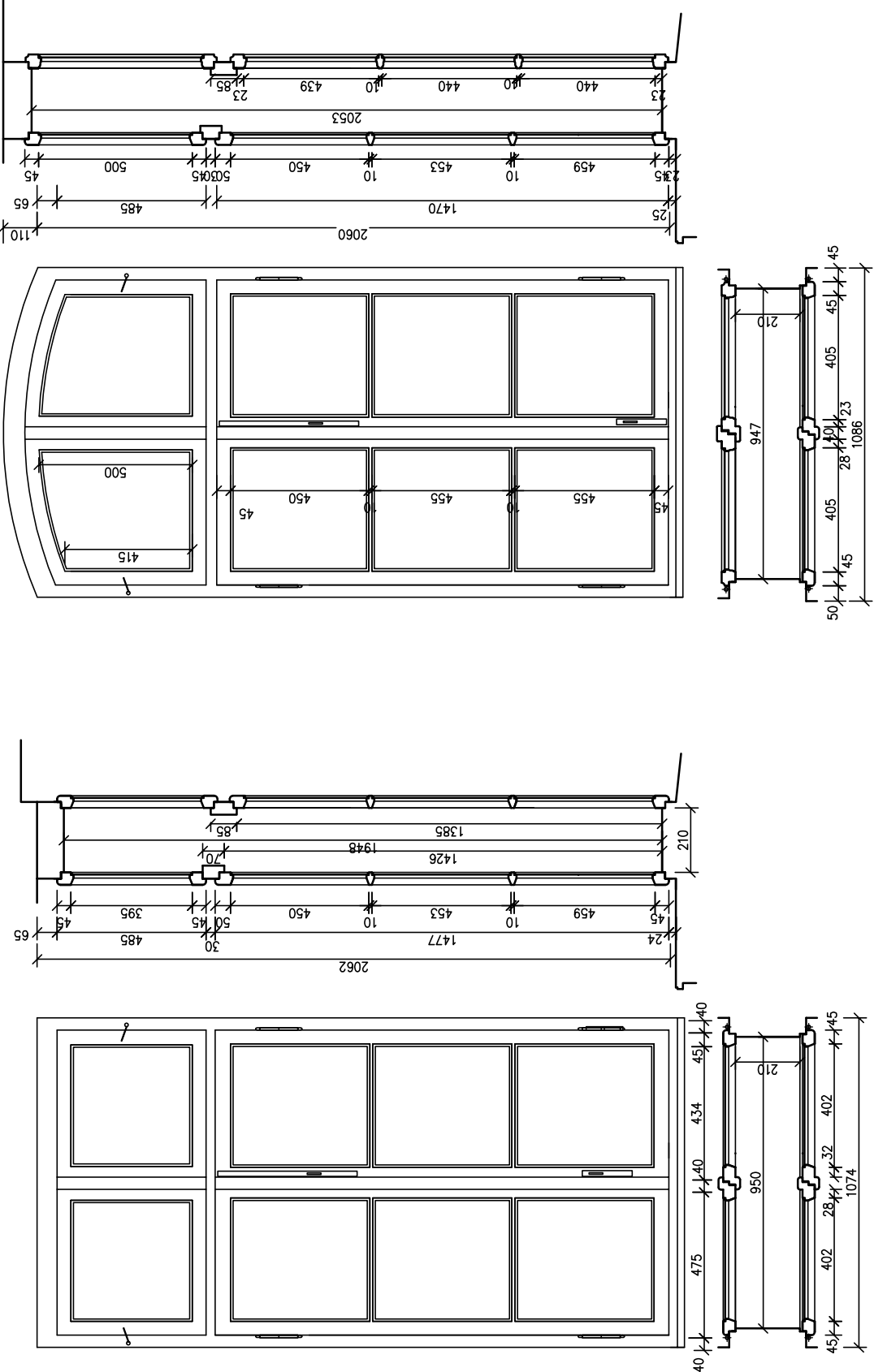
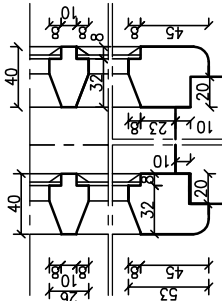


OKNA W POM. 1.13 (O1.09-O1.11)

OKNO OŚCIEŻNICOWE POLSKIE – SKRZYDŁA ZEWNĘTRZNE OTW. NA ZEWNĄTRZ
OŚCIEŻNICA DWUDZIELNA (OSOBNA DLA ZEWNĘTRZNEGO I WEWNĘTRZNEGO SKRZYDŁA).
PRZESTRZEŃ MIĘDZY OŚCIEŻNICAMI WYPEŁNIONA ZAPRAWĄ
SKRZYDŁA DOLNE WEWNĘTRZNE ZAMYKANE NA ZASUWKI, ZEWNĘTRZNE NA ZASUWKI I PÓŁZAKRĘTKI
GÓRĄ NAŚWITŁE –ZAMOCOWANE NA PÓŁZAKRĘTKACH (BEZ ZAWIASÓW)

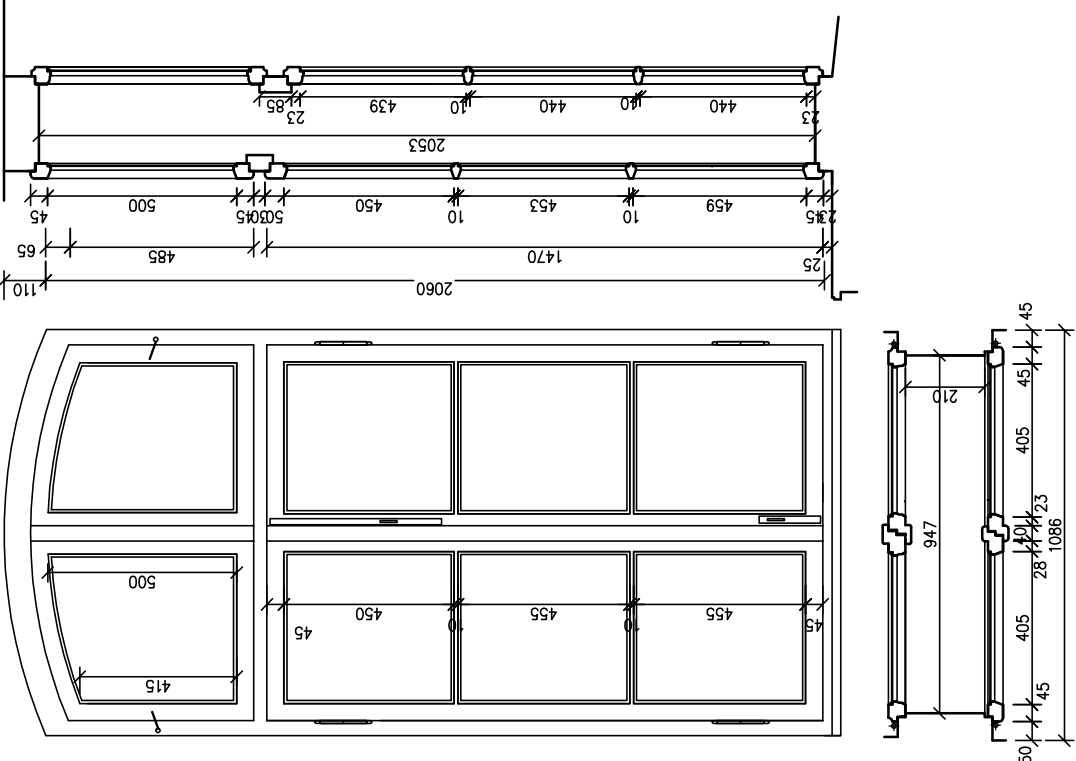


DETAL PRZEKROJU PION. OKIEN O1.08-O1.11
SKALA 1:5



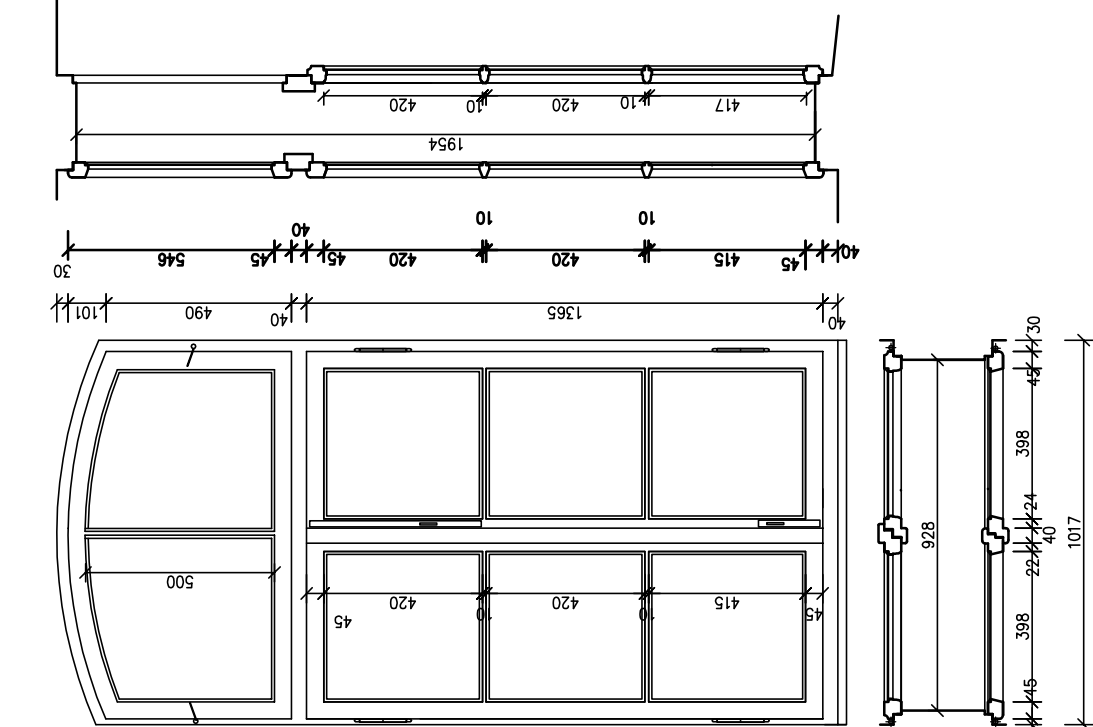
OKNO W POM. 1.18 (O1.08)

OKNO OŚCIEŻNICOWE POLSKIE – SKRZYDŁA ZEWNĘTRZNE OTW. NA ZEWNĄTRZ
OŚCIEŻNICA DWUDZIELNA (OSOBNA DLA ZEWNĘTRZNEGO I WEWNĘTRZNEGO SKRZYDŁA).
PRZESTRZEŃ MIĘDZY OŚCIEŻNICAMI WYPEŁNIONA ZAPRAWĄ
SKRZYDŁA DOLNE WEWNĘTRZNE ZAMYKANE NA ZASUWKI, ZEWNĘTRZNE NA ZASUWKI I PÓŁZAKRĘTKI
GÓRĄ NAŚWITŁE –ZAMOCOWANE NA PÓŁZAKRĘTKACH (BEZ ZAWIASÓW)

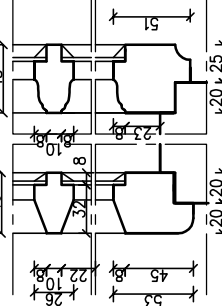


OKNO W POM. 1.11 (O1.15)

OKNO OŚCIEŻNICOWE POLSKIE – SKRZYDŁA ZEWNĘTRZNE OTW. NA ZEWNĄTRZ
OŚCIEŻNICA DWUDZIELNA (WYPEŁNIENIE ZAPRAWĄ)
SKRZYDŁA DOLNE WEWN. ZAMYKANE NA ZASUWKI
ZEWNĘTRZNE NA ZASUWKI I PÓŁZAKRĘTKI
GÓRĄ NAŚWITŁE –ZAM. NA PÓŁZAKRĘTKACH
BRAK NAŚWITŁA ZEWNĘTRZNEGO

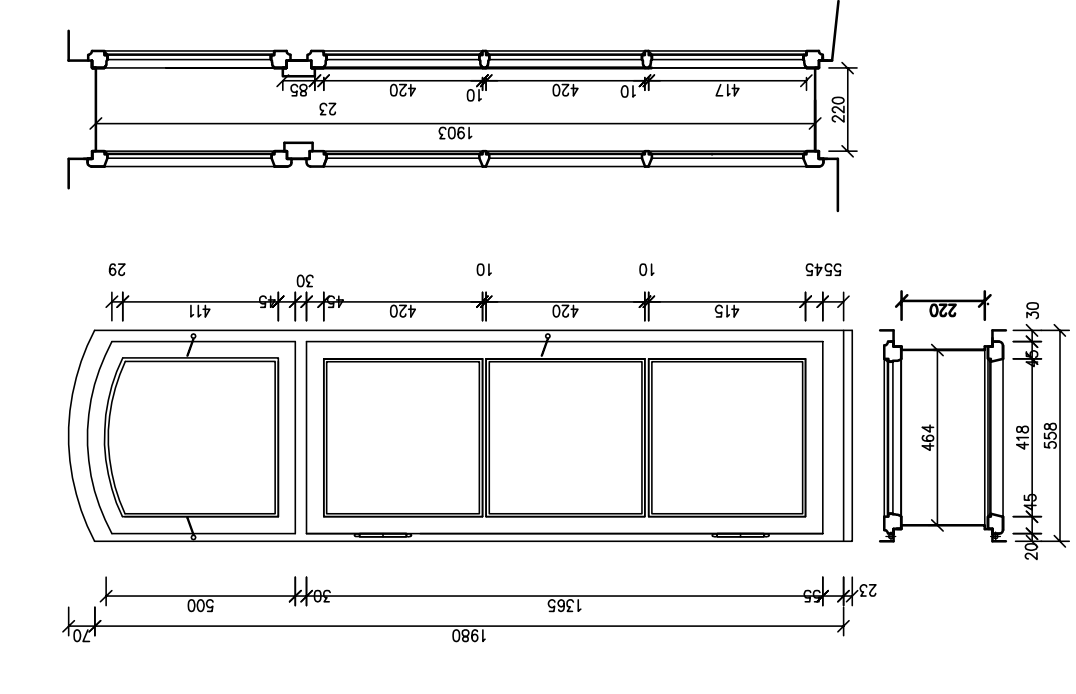


DETAL PRZEKROJU PION. OKIEN O1.15-O1.17
SKALA 1:5

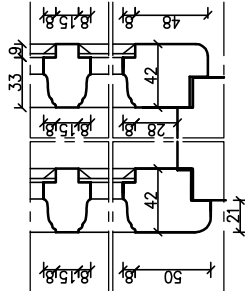


OKNA W POM. 1.10, 1.09 (O1.16, O1.17)

OKNO OŚCIEŻNICOWE POLSKIE – SKRZYDŁA ZEWNĘTRZNE OTW. NA ZEWNĄTRZ
OŚCIEŻNICA DWUDZIELNA (WYPEŁNIENIE ZAPRAWĄ)
SKRZYDŁA WEWN. ZAM. NA PÓŁZAKRĘTKI, ZEWN. NA KLAMKĘ
GÓRĄ NAŚWITŁE –ZAMOCOWANE NA PÓŁZAKRĘTKACH
BRAK 1 NAŚWITŁA

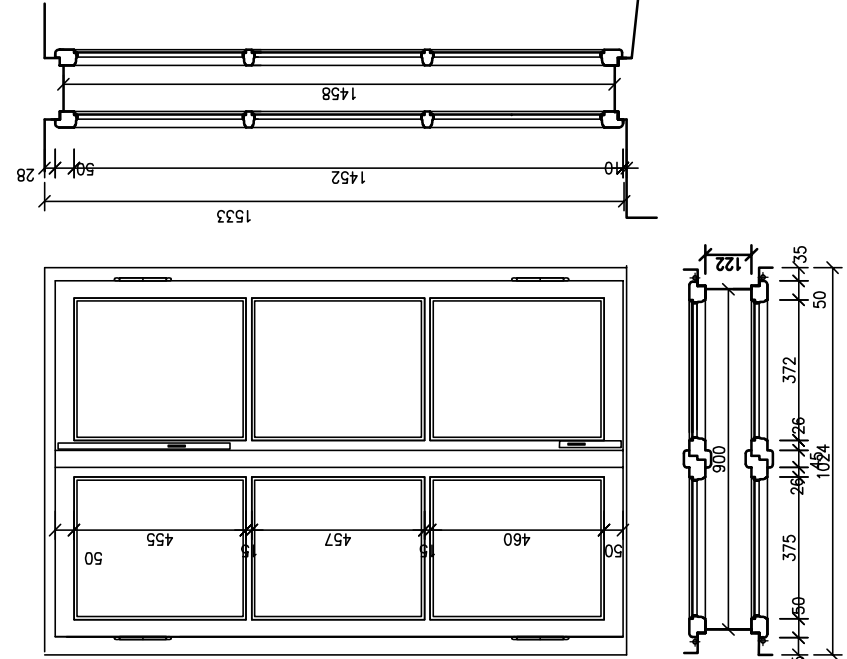


DETAL PRZEKROJU PION. OKNA O1.07
SKALA 1:5



OKNO W POM. 1.19 (O1.07)

OKNO OŚCIEŻNICOWE POLSKIE – SKRZYDŁA ZEWNĘTRZNE OTW. NA ZEWNĄTRZ
OŚCIEŻNICA DREWNIANA
SKRZYDŁA ZAMYKANE NA ZASUWKI



INWENTARYZACJA ARCHITEKTONICZNO - KONSERWATORSKA PAŁACU DAMSKICH W WOJNICZU I ZABYTKÓW W JEGO OTOCZENIU: KORDEGARDY I BUDYNKU GOSPODARCZEGO WRAZ Z WEWNĘTRZNYMI INSTALACJAMI: WODNO - KANALIZACYJNĄ, C.O., ELEKTRYCZNĄ, GAZOWĄ, WENTYLACYJNĄ NA DZ. NR EW. 1665/24 W WOJNICZU, PRZY UL. JAGIELLOŃSKIEJ	
wyk. mgr inż. arch. MAŁGORZATA BARAN upr. proj. w specjalności architektonicznej bez ograniczeń nr MOIA 07/2002	BUDYNEK PAŁACU
2015.09	1:20, 1:5
STOLARKA - OKNA PARTERU CZ.2	
P.23	